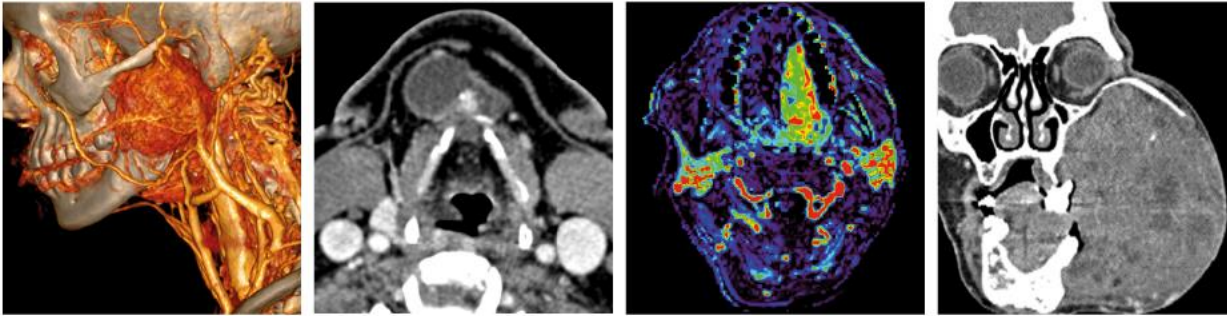


XVIII CURSO NACIONAL DE NEURORRADIOLOGÍA

RADIOLOGÍA DE CABEZA Y CUELLO



31 de marzo - 1 de abril de 2022 | Barcelona

ANATOMÍA RADIOLÓGICA DE LA NASOFARINGE, OROFARINGE Y CAVIDAD ORAL

Dr Jordi Cabero

Hospital Universitari Sant Joan de Reus



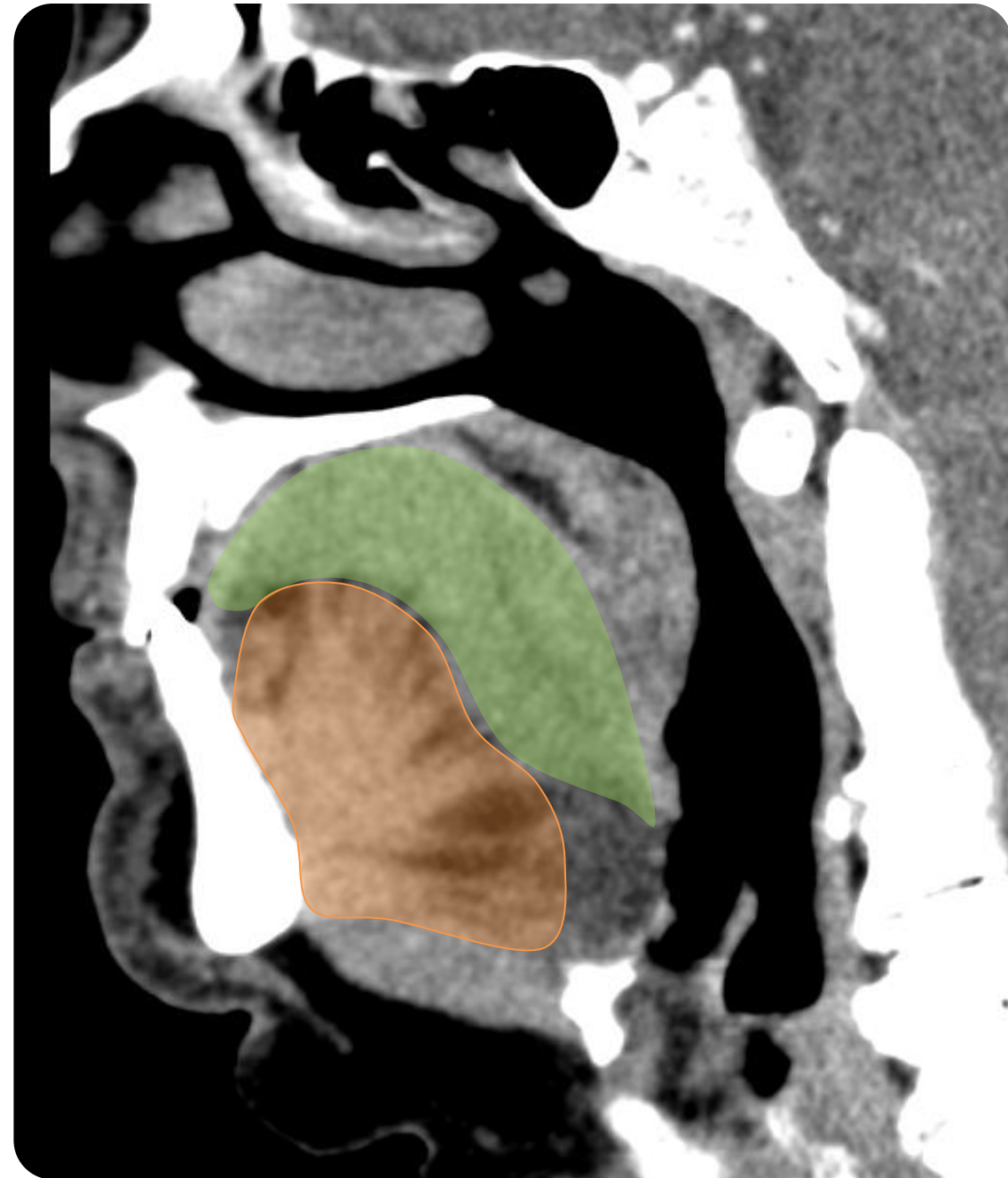
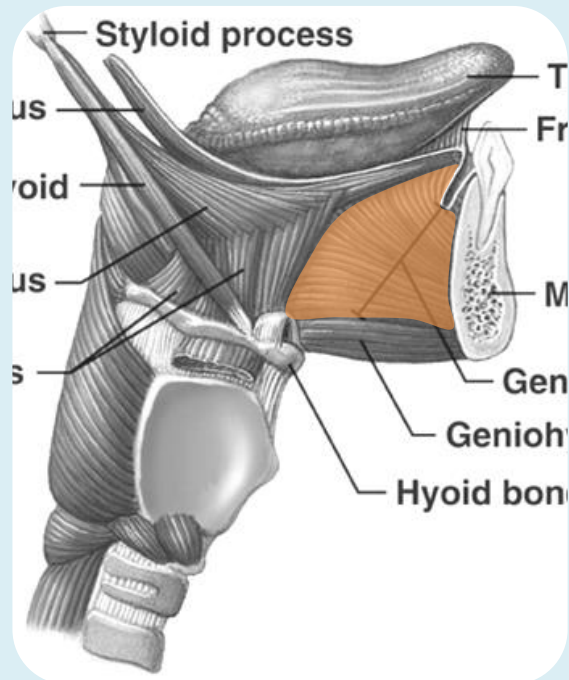


Cavidad oral

Lengua oral

Músculos extrínsecos

- geniogloso
- hiogloso
- estilogloso
- palatogloso

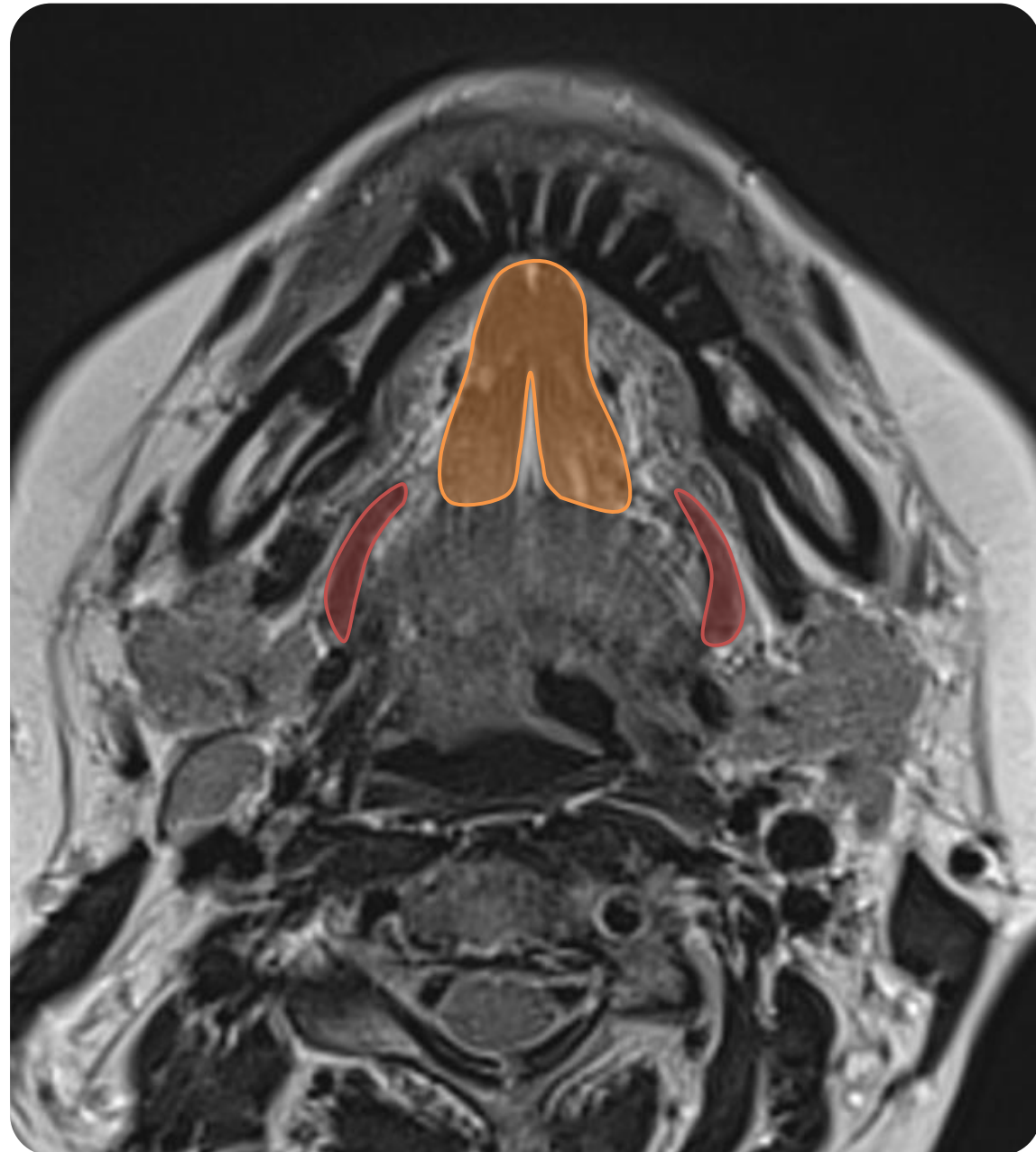
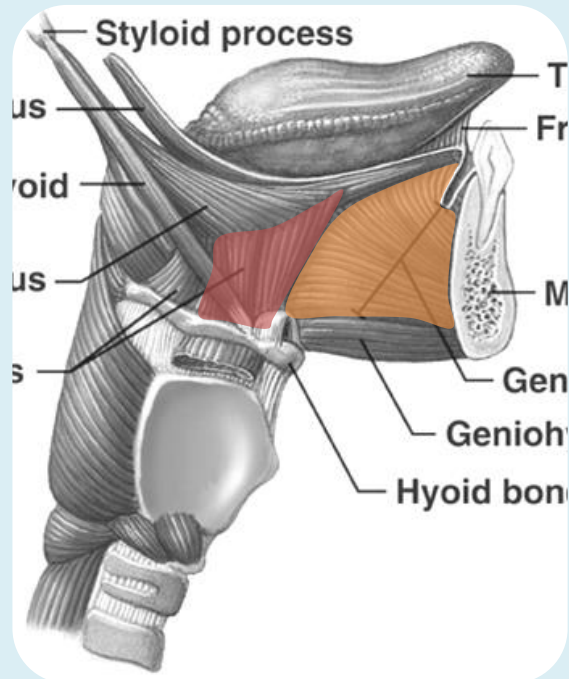


Cavidad oral

Lengua oral

Músculos extrínsecos

- geniogloso
- hiogloso
- estilogloso
- palatogloso

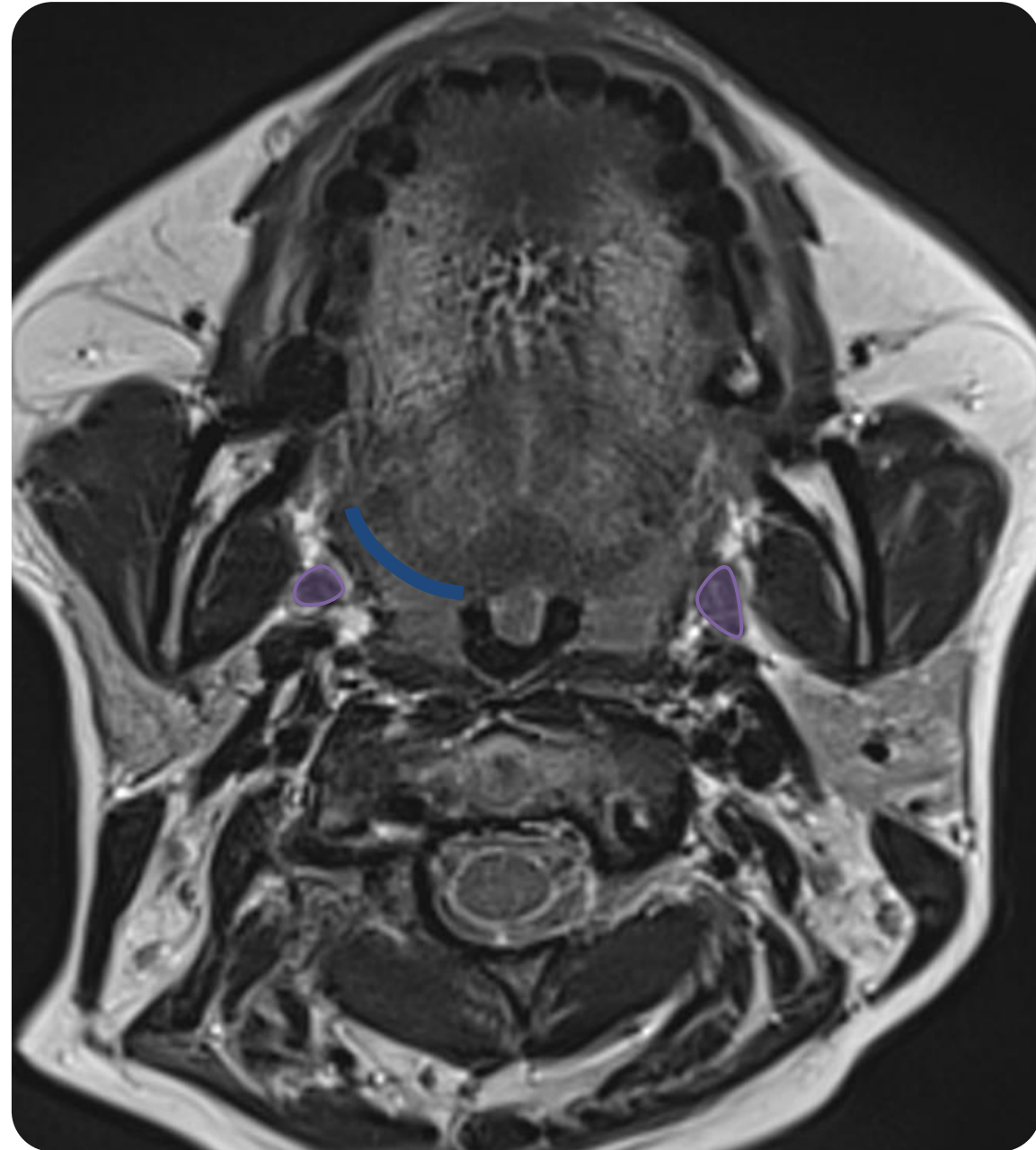
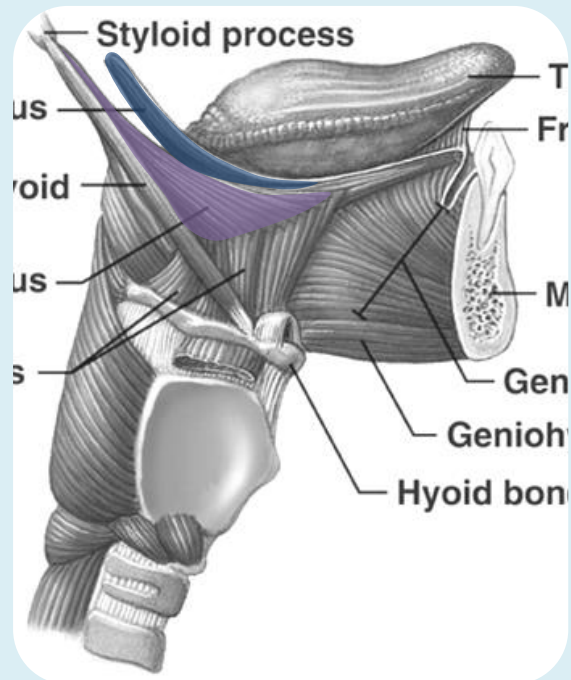


Cavidad oral

Lengua oral

Músculos extrínsecos

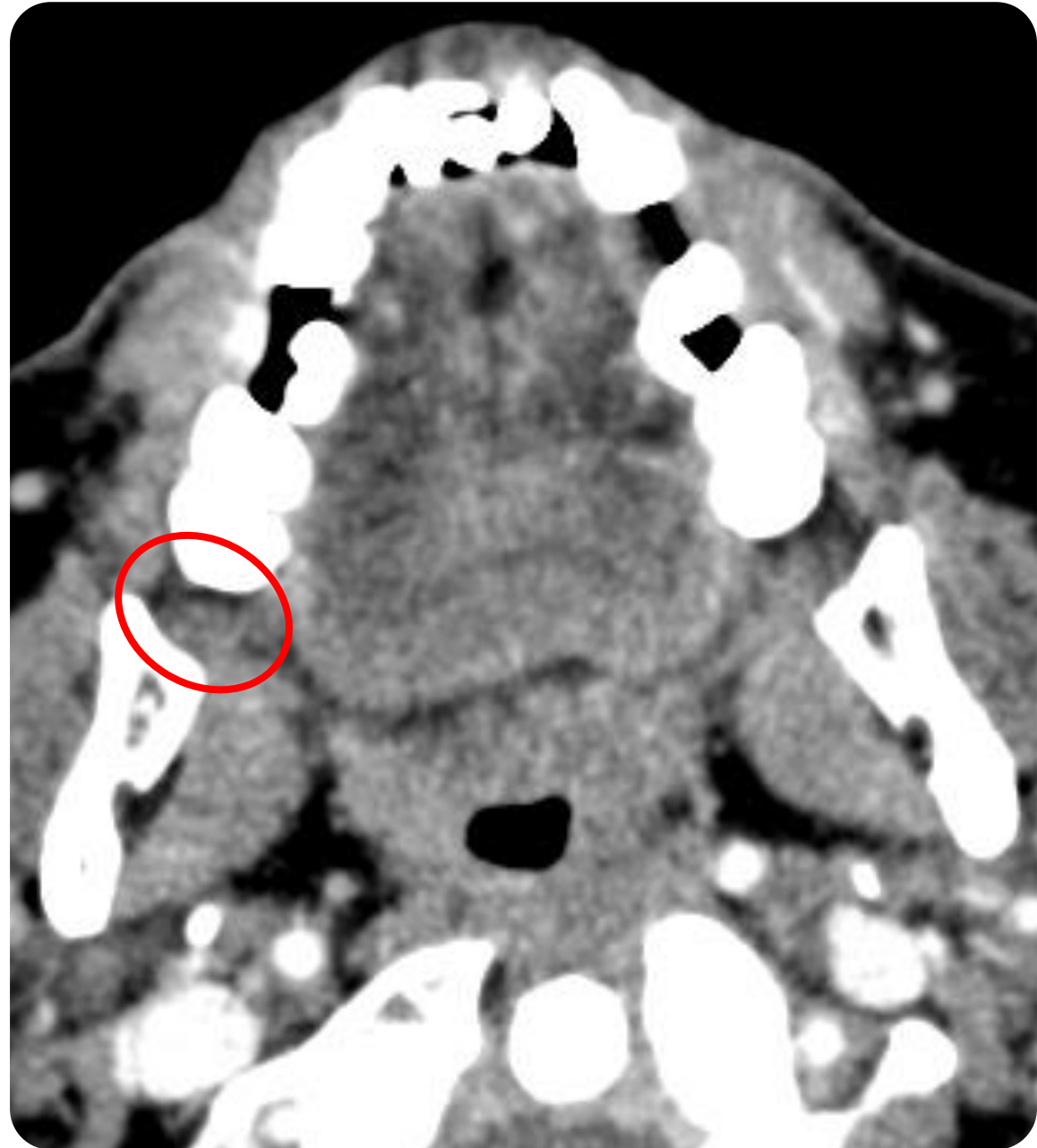
- geniogloso
- hiogloso
- estilogloso
- palatogloso



Cavidad oral

Superficie mucosa oral

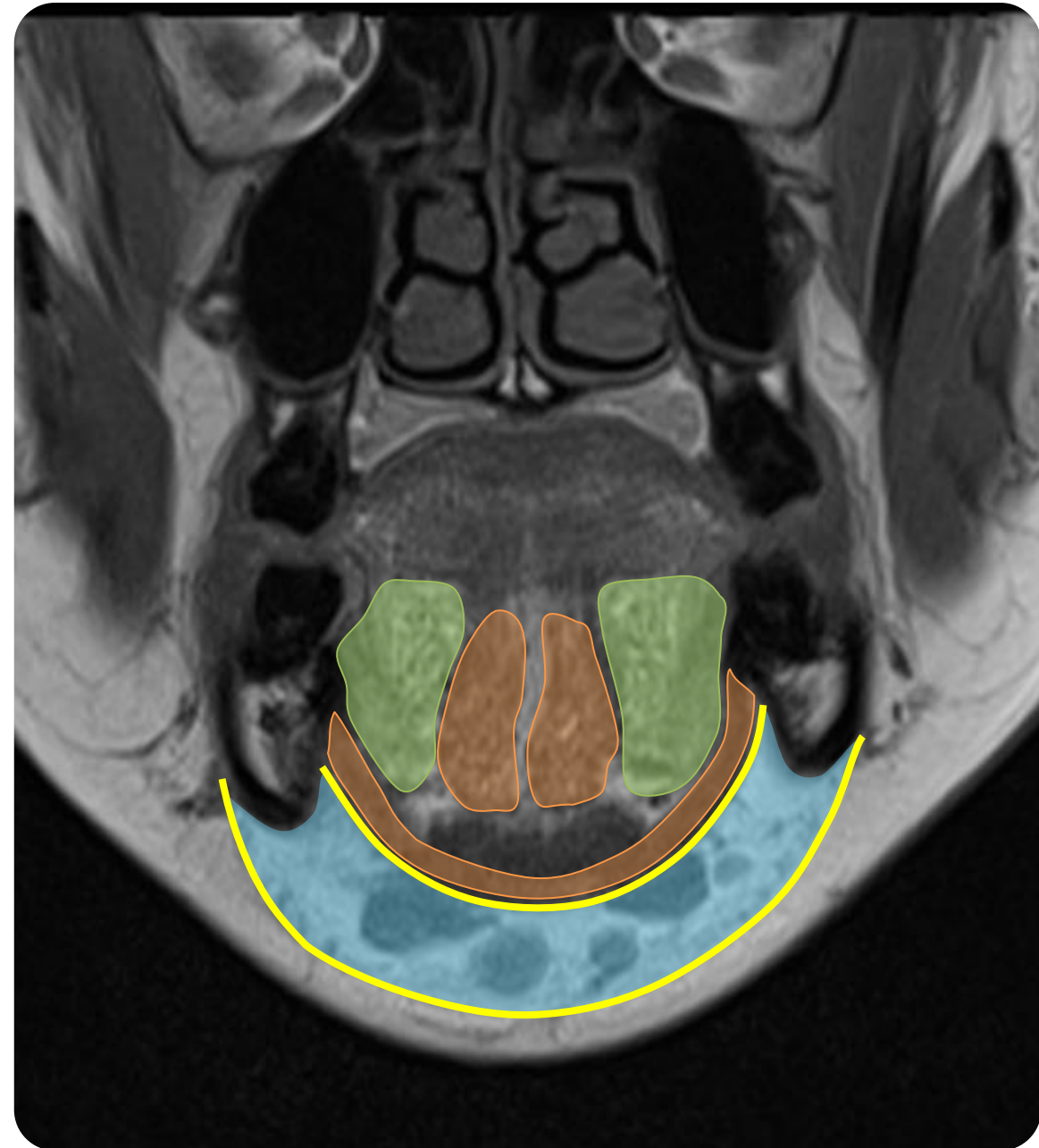
- labial
- bucal
- borde alveolar
- suelo de la boca
- lengua oral
- paladar duro
- trígono retromolar



Cavidad oral

Milohioideo
Genioglosos

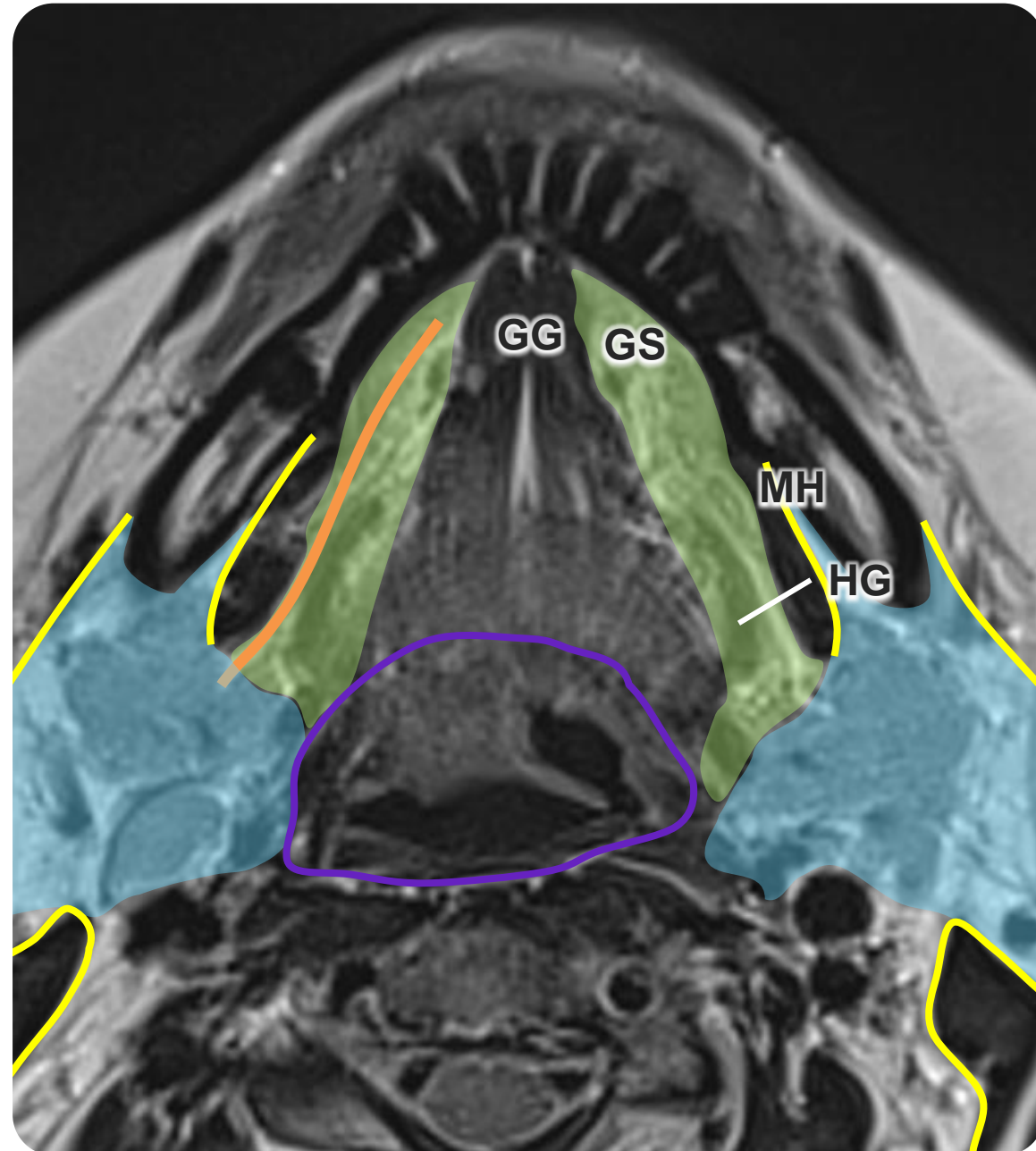
E. sublingual
E. submandibular



Cavidad oral

E. sublingual:

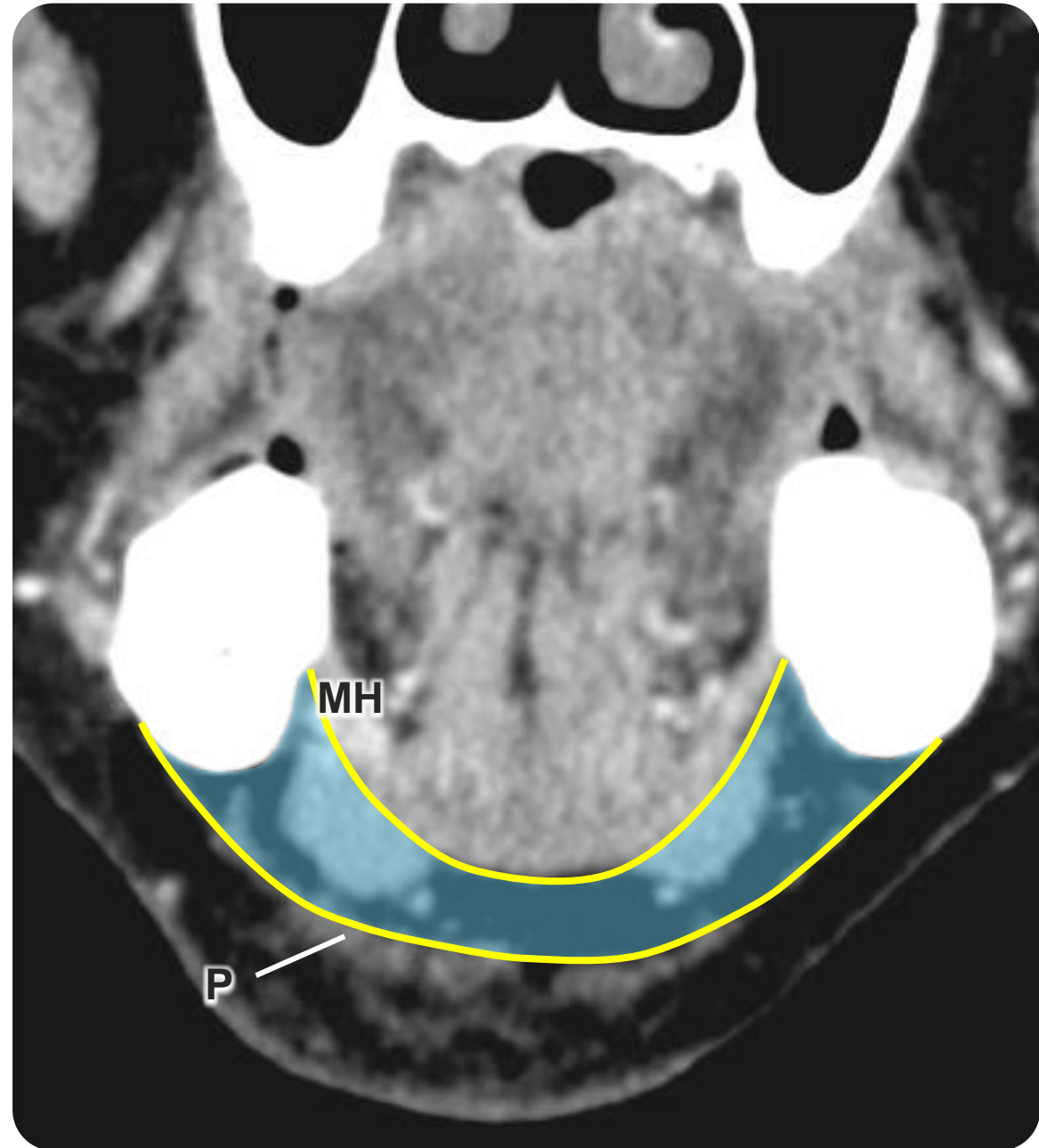
- g. sublinguales
- paquete neurovascular
- porción profunda de la g. submaxilar
- conducto Wharton
- m. hiogloso



Cavidad oral

E. submandibular:

- m. milohioideo
- m. platisma
- e. parafaríngeo y sublingual



Cavidad oral

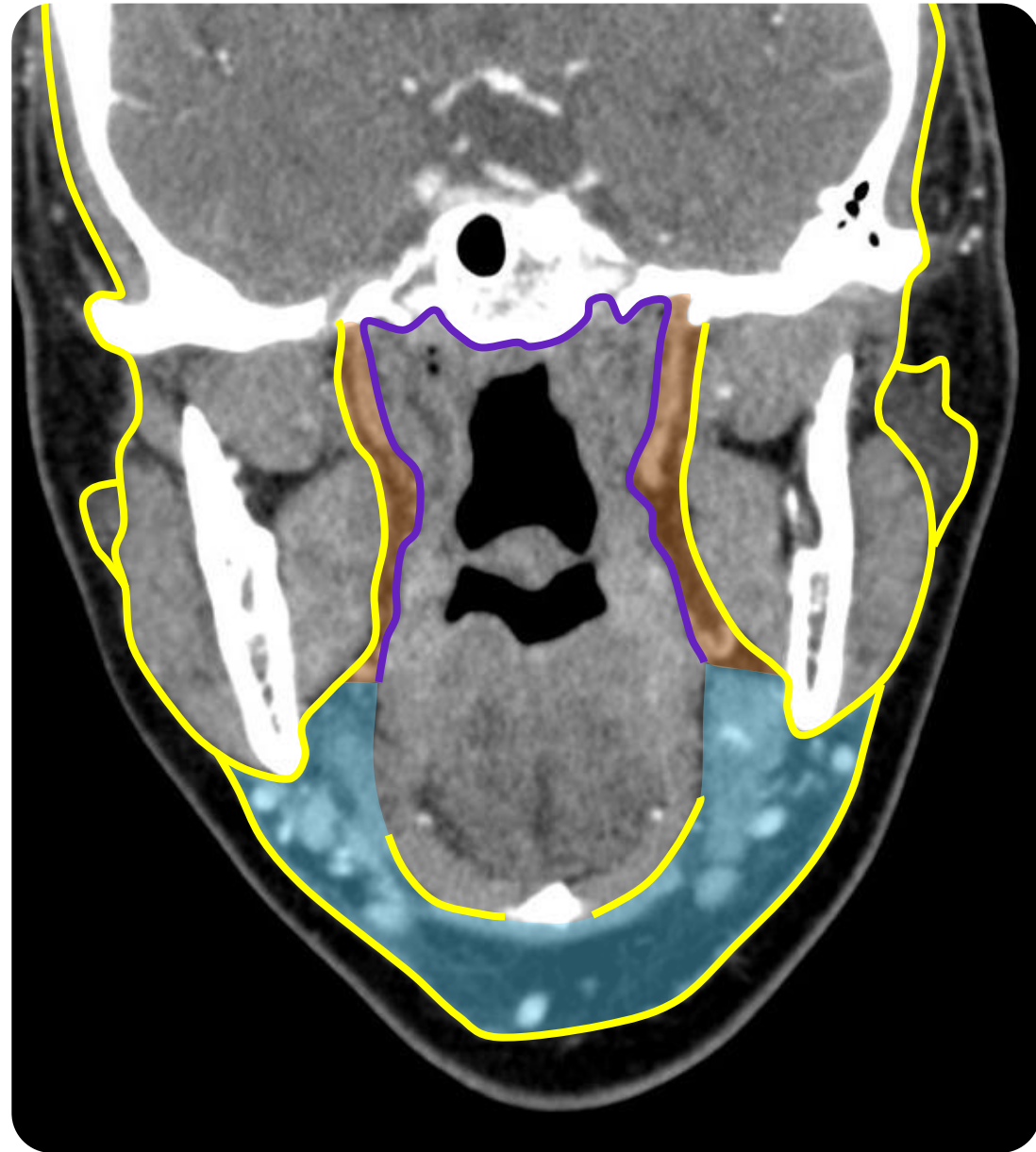
E. submandibular:

- m. milohioideo
- m. platisma
- e. parafaríngeo y sublingual



Cavidad oral

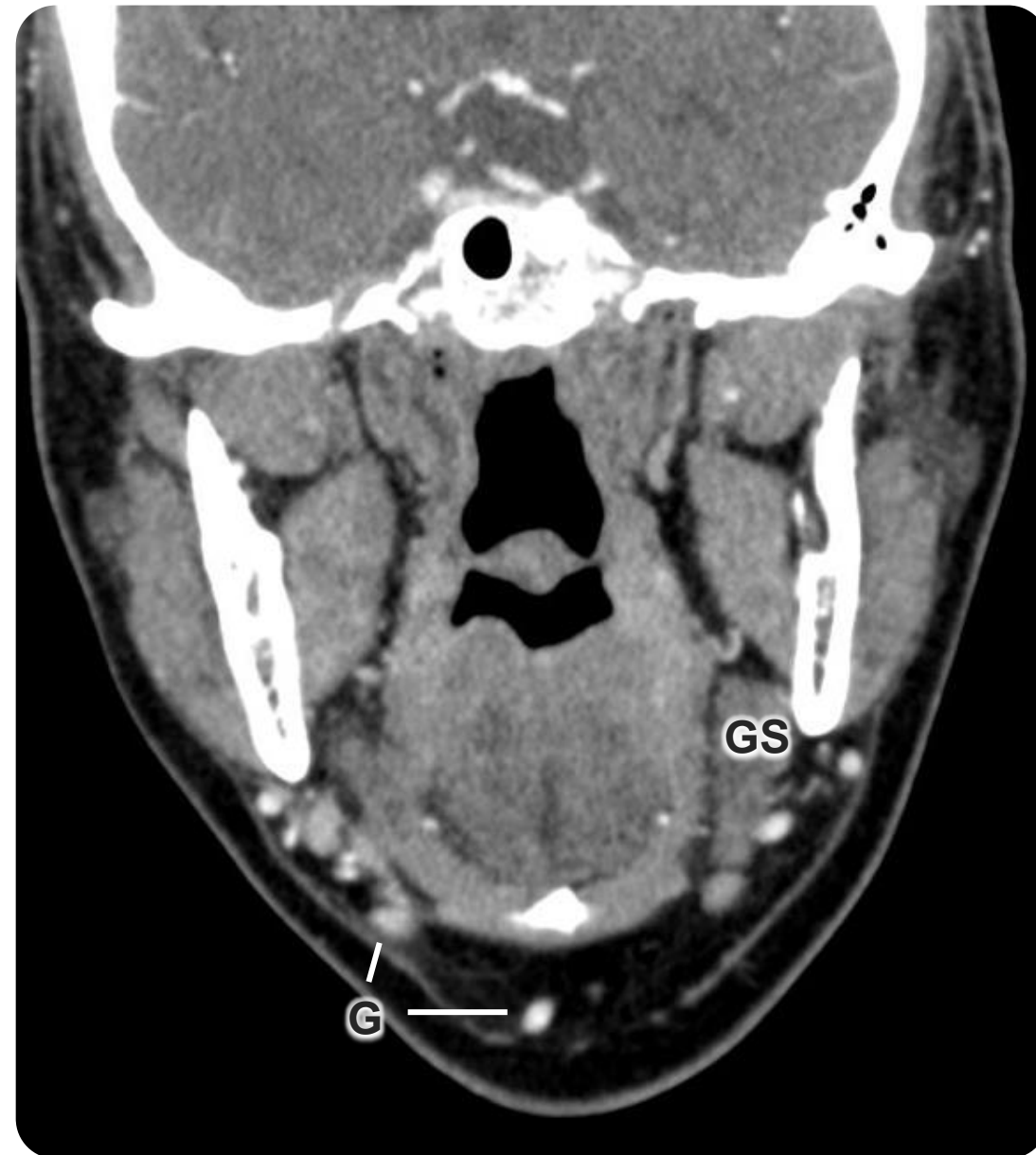
- E. submandibular:
- m. milohioideo
 - m. platisma
 - e. parafaríngeo y sublingual



Cavidad oral

E. submandibular:

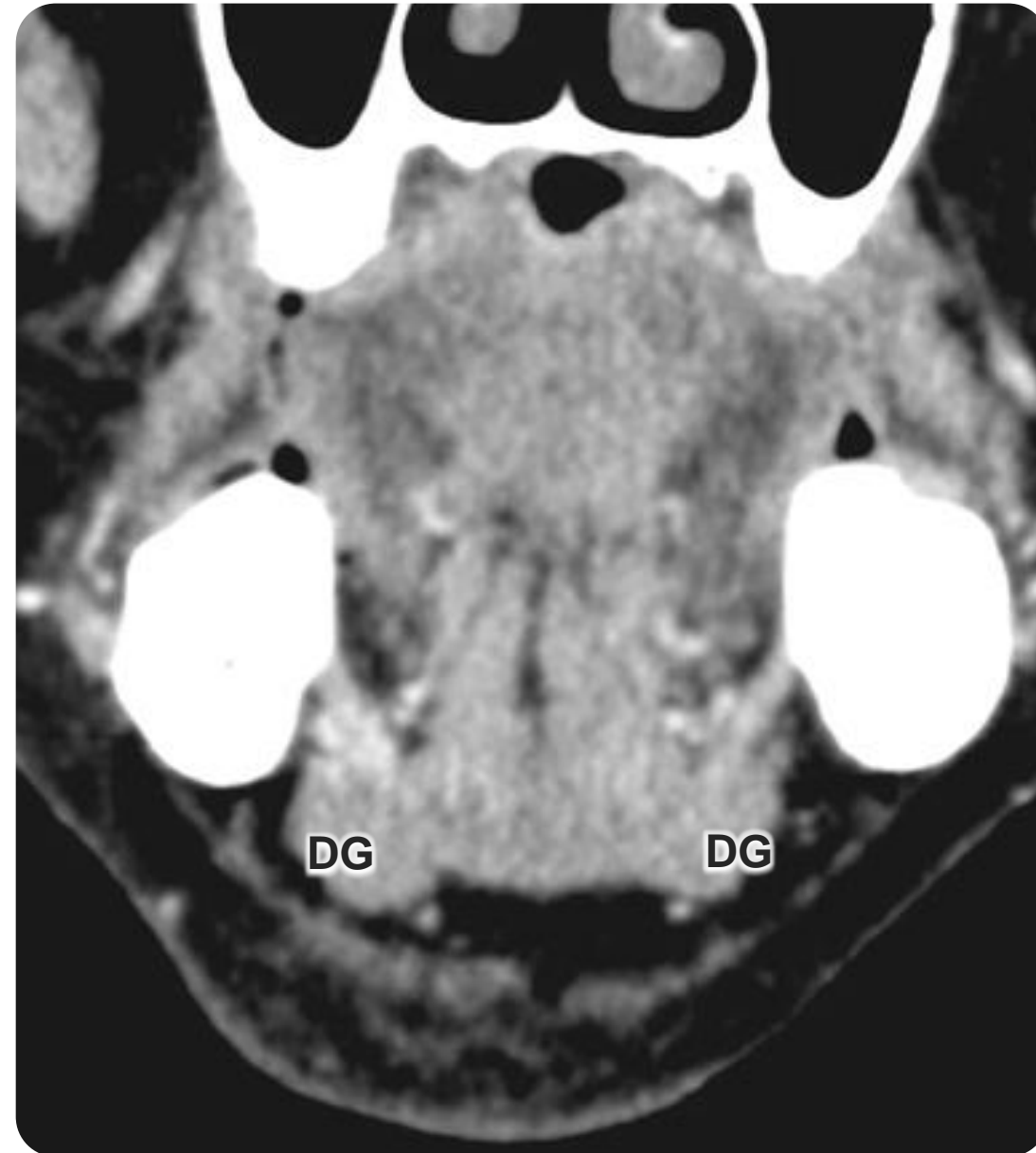
- g. submandibulares
- ganglios (IA y IB)
- m. digástrico



Cavidad oral

E. submandibular:

- g. submandibulares
- ganglios (IA y IB)
- m. digástrico



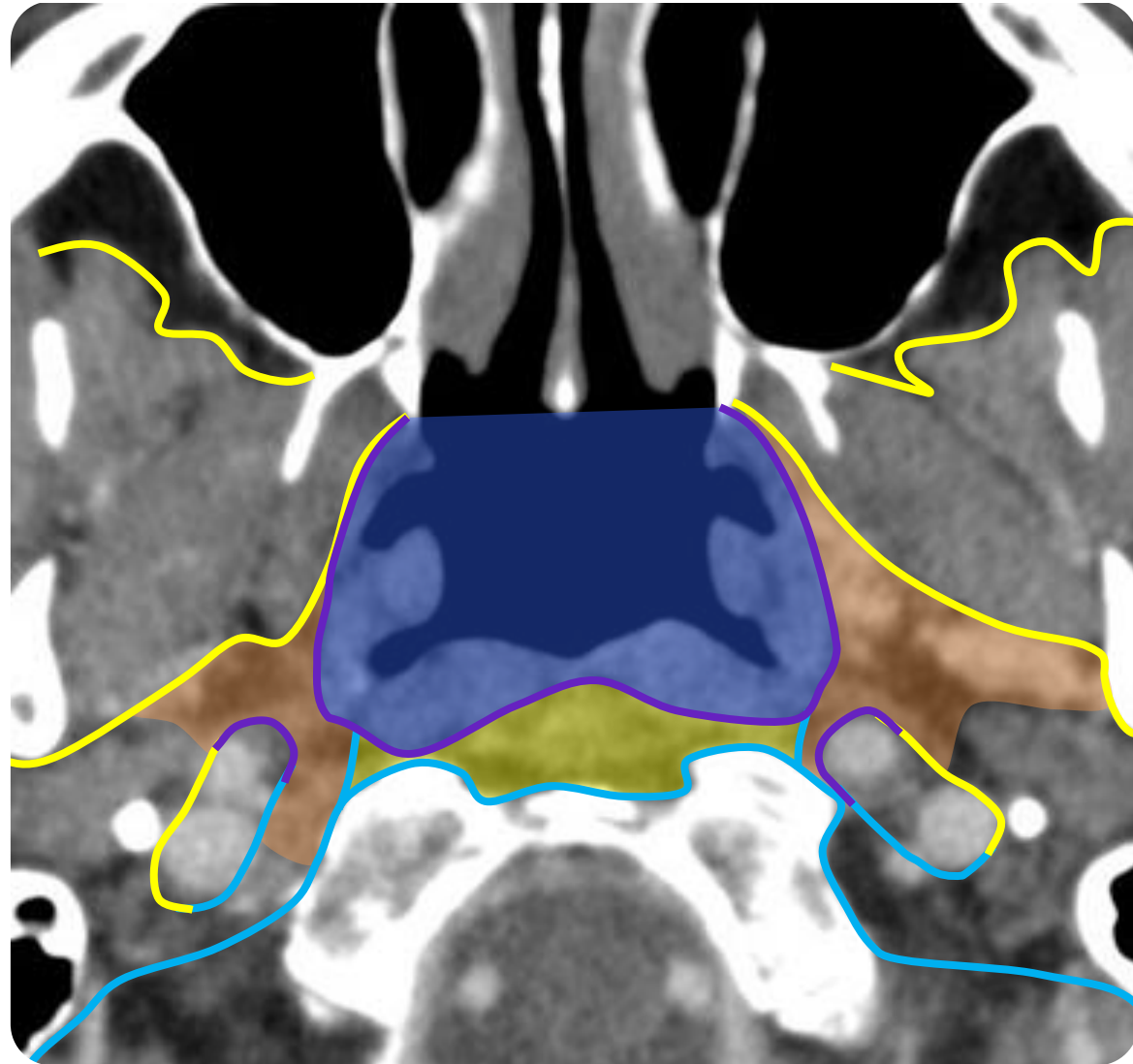
Espacio de la mucosa faríngea

Relaciones

- e. retrofaríngeo
- e. parafaríngeos

Nasofaringe

Orofaringe



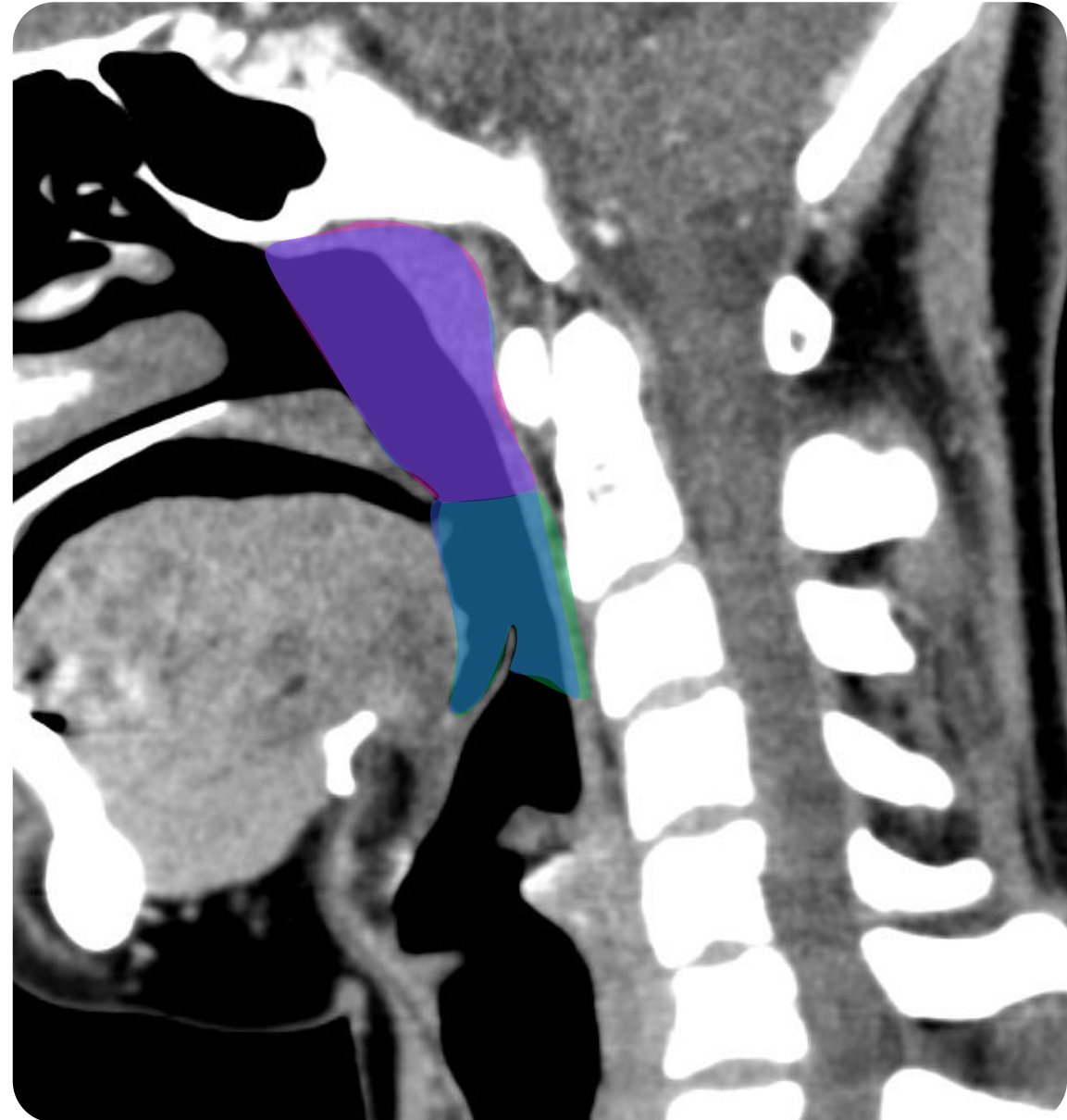
Espacio de la mucosa faríngea

Relaciones

- e. retrofaríngeo
- e. parafaríngeos

Nasofaringe

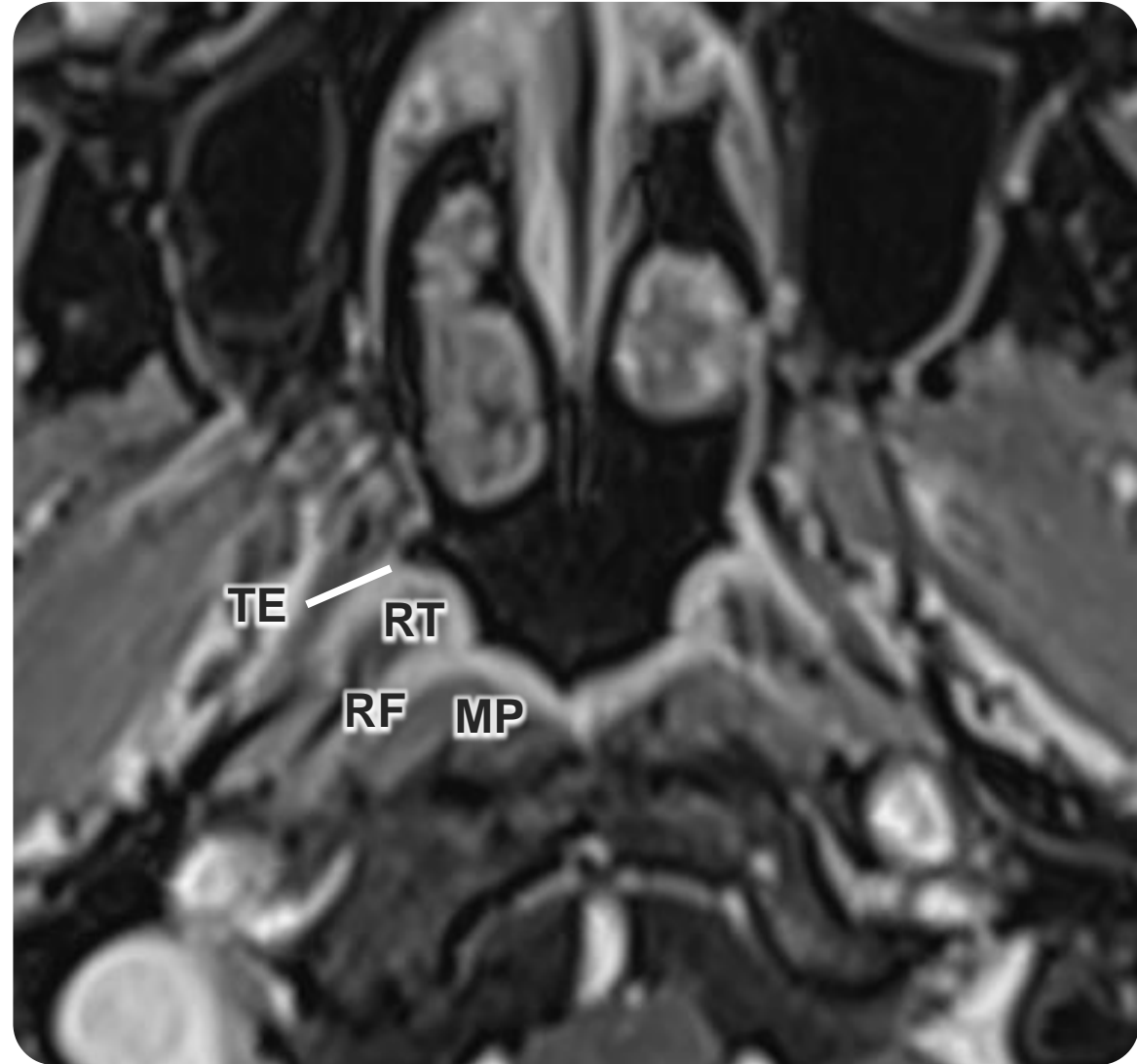
Orofaringe



Espacio de la mucosa faríngea

Mucosa nasofaríngea

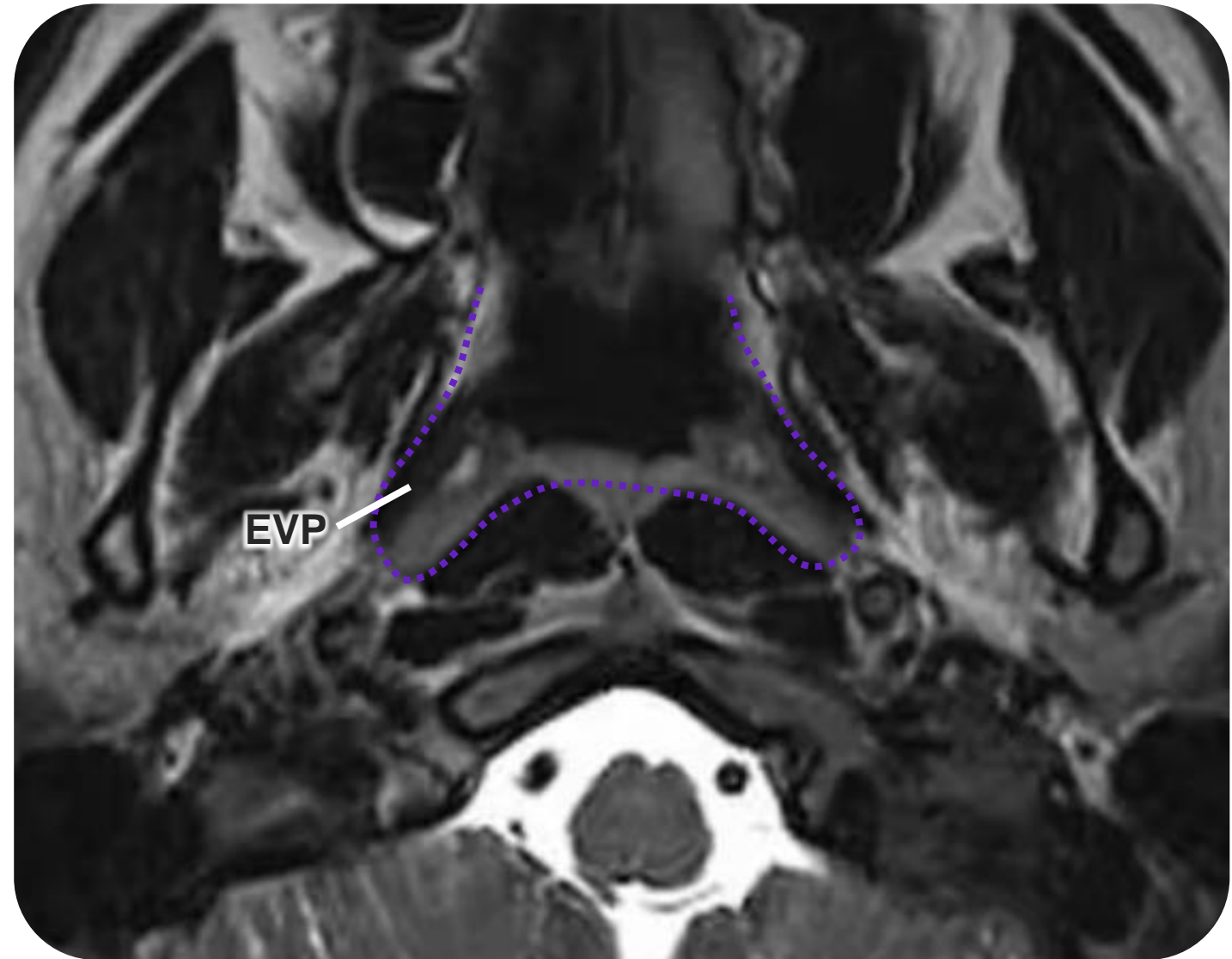
- salida trompa de Eustaquio
- rodetes tubáricos
- receso faríngeo lateral
- musculatura prevertebral
- glándulas salivales menores



Espacio de la mucosa faríngea

Fascia faringobasilar

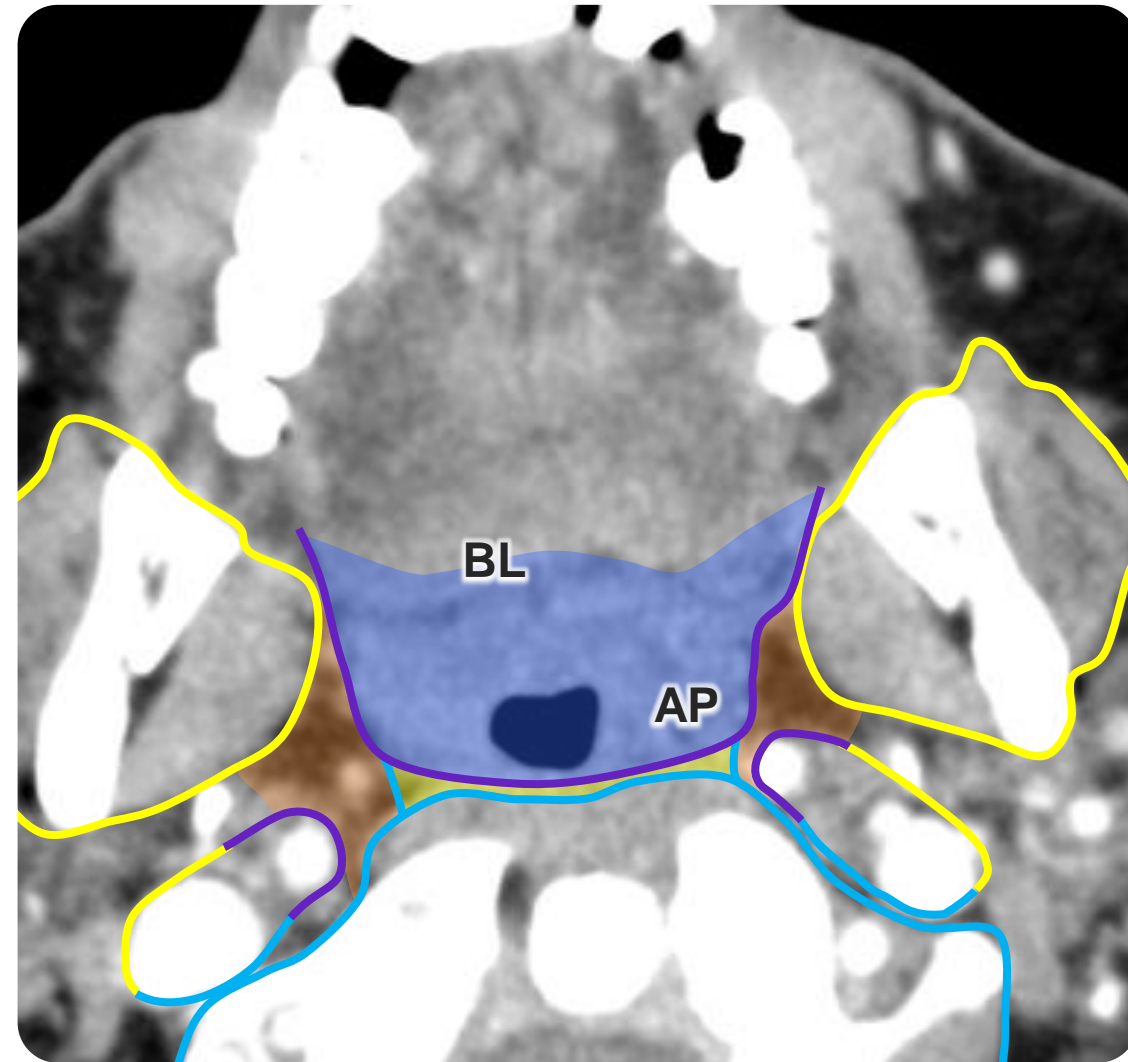
- seno de Morgagni
- elevador del velo del paladar
- trompa de Eustaquio



Espacio de la mucosa faríngea

Orofaringe

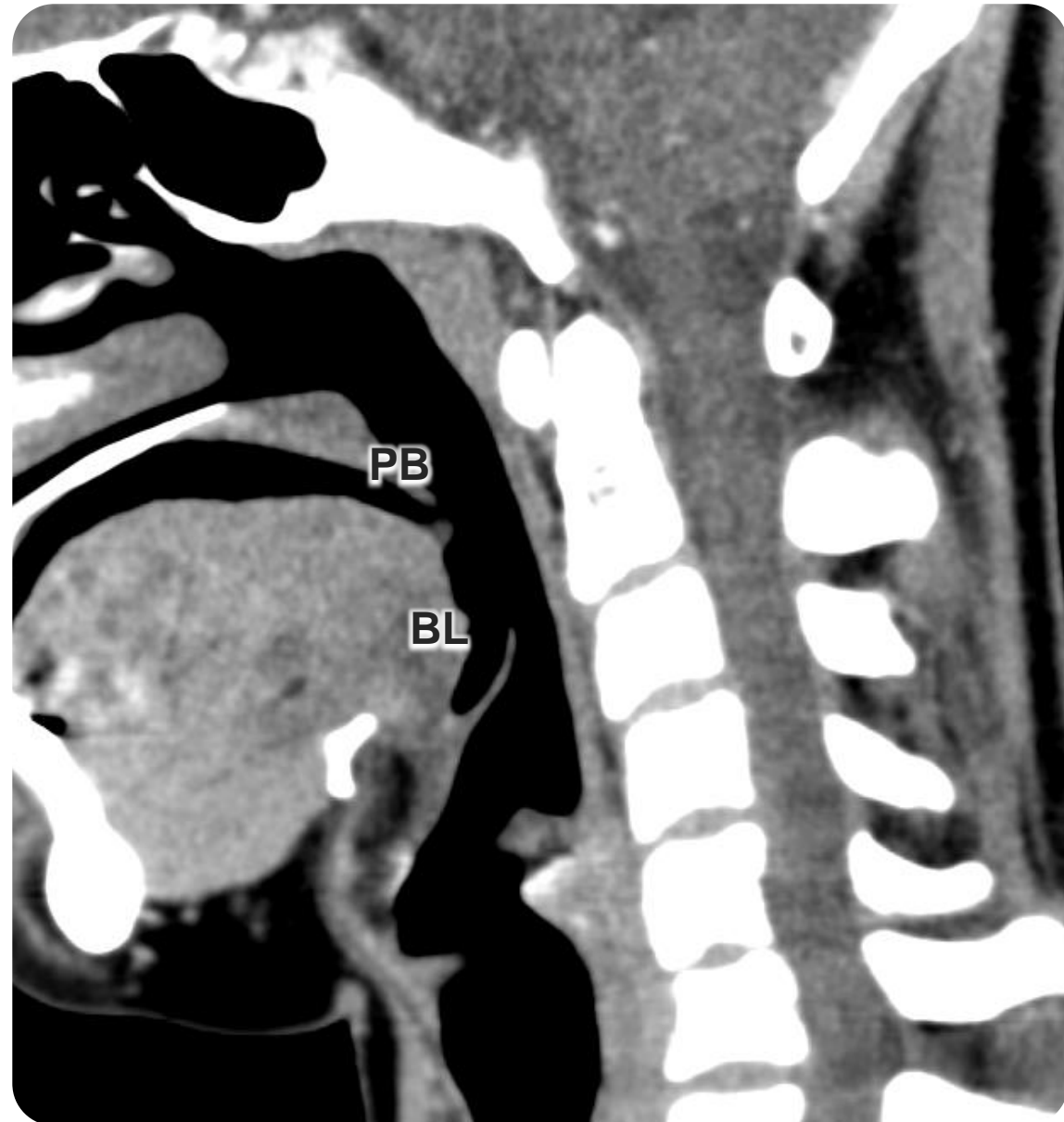
- amígdalas palatinas
- base lingual
- amígdala lingual
- paladar blando



Espacio de la mucosa faríngea

Orofaringe

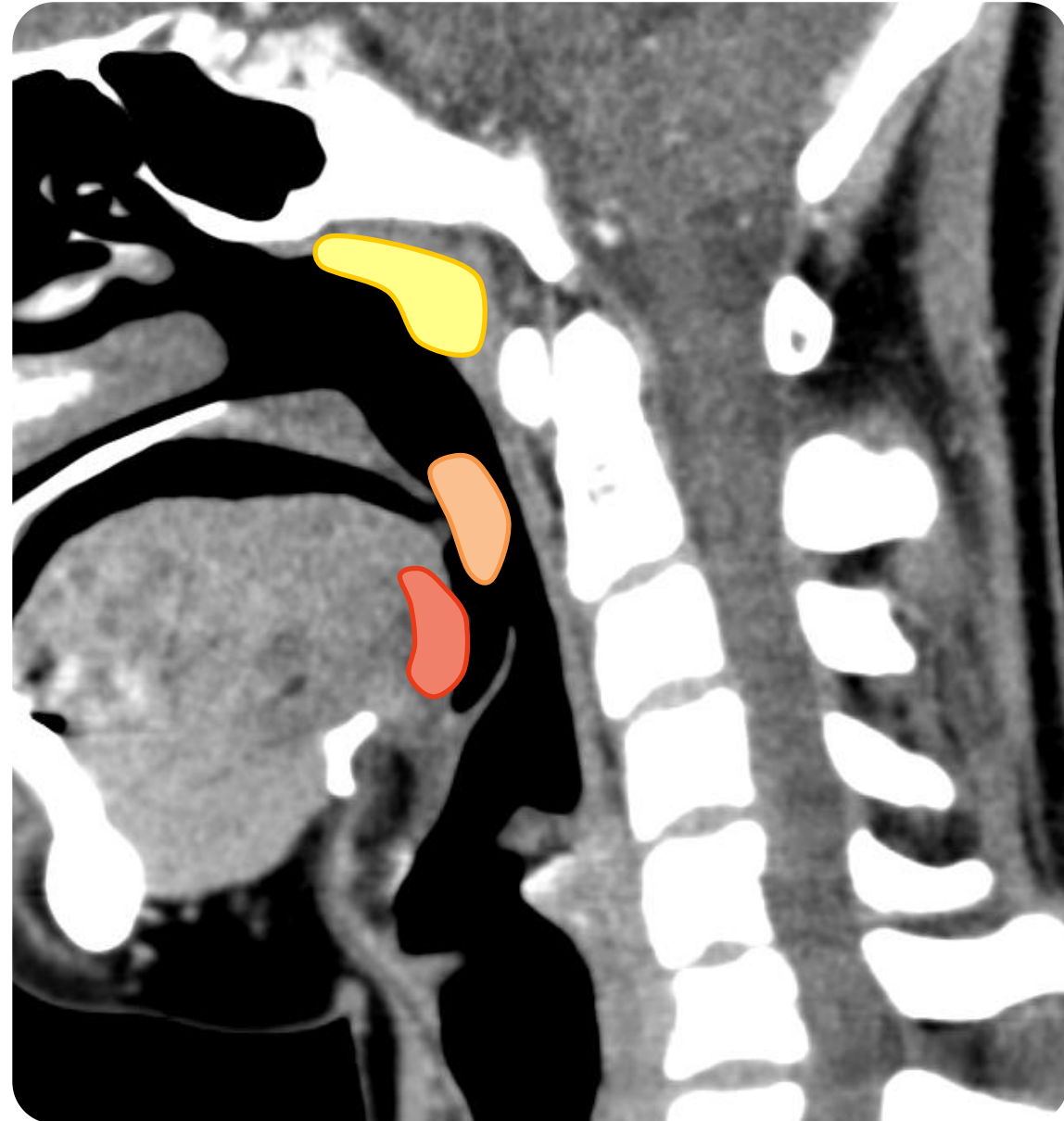
- amígdalas palatinas
- base lingual
- amígdala lingual
- paladar blando



Espacio de la mucosa faríngea

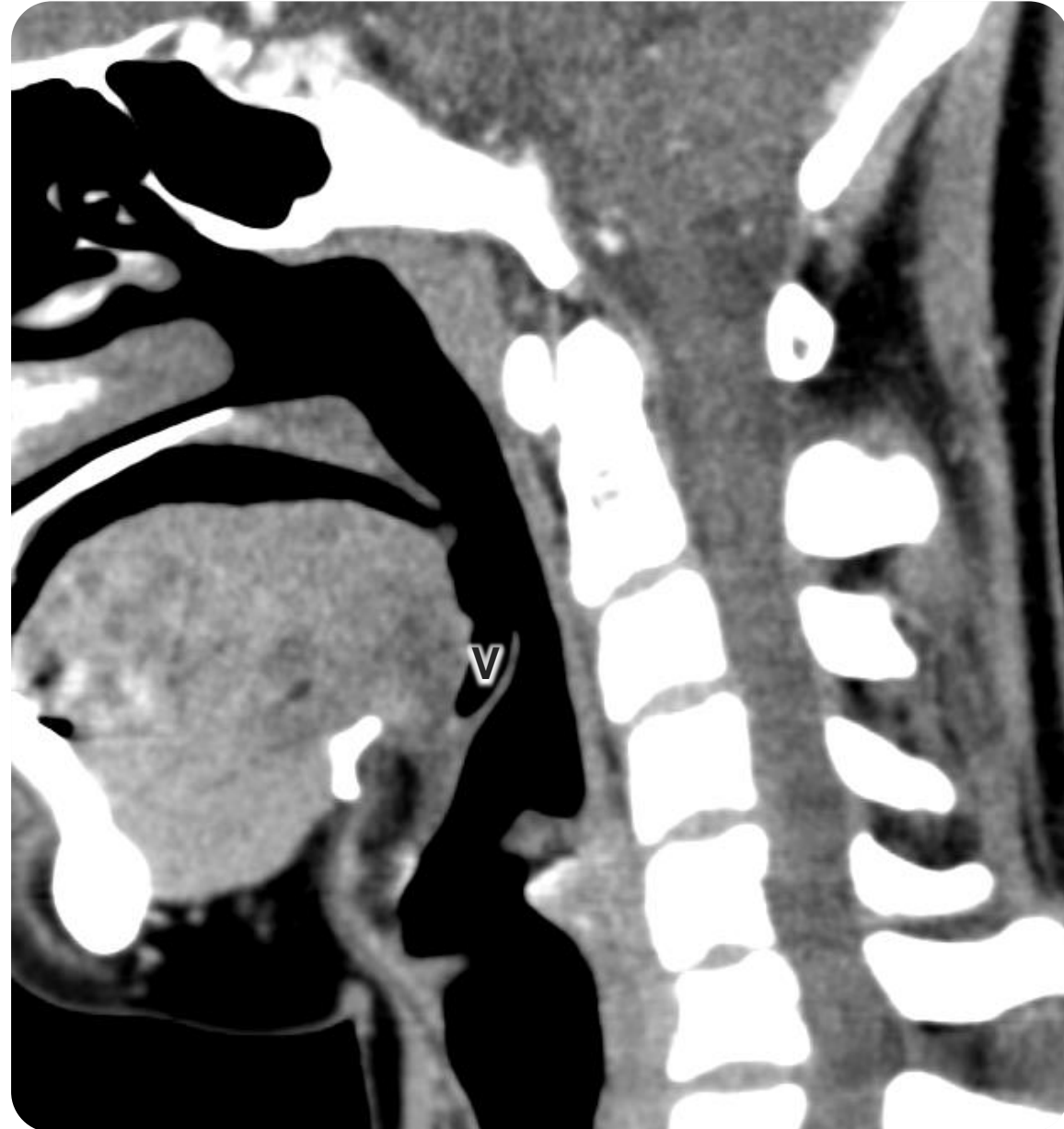
Anillo linfático de Waldeyer

- adenoides/amígdala faríngea
- amígdalas palatinas
- amígdala lingual



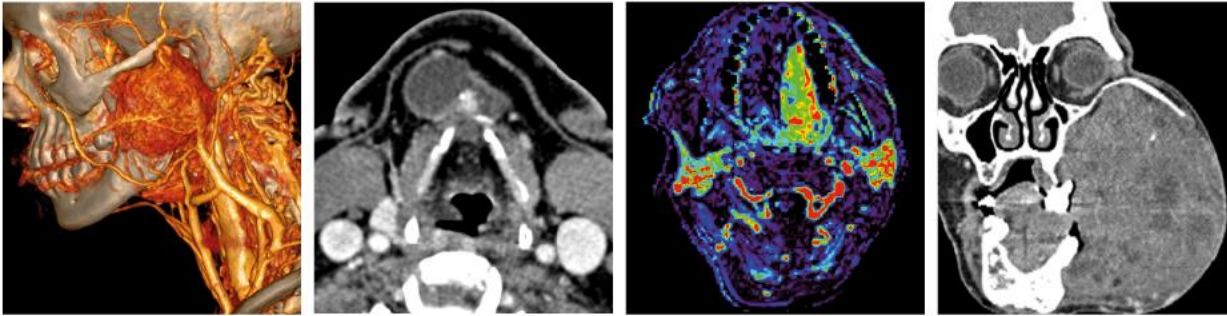
Espacio de la mucosa faríngea

Valéculas
Repliegue glosopiglótico
Repliegue
faringopiglótico



XVIII CURSO NACIONAL DE NEURORRADIOLOGÍA

RADIOLOGÍA DE CABEZA Y CUELLO



31 de marzo - 1 de abril de 2022 | Barcelona

ANATOMÍA RADIOLÓGICA DE LA NASOFARINGE, OROFARINGE Y CAVIDAD ORAL

Dr Jordi Cabero

Hospital Universitari Sant Joan de Reus

