

COMITÉS Y PONENTES

DIRECTORES

JUAN ÁLVAREZ-LINERA ANTONI ROVIRA

SECRETARÍA CIENTÍFICA

NÚRIA BARGALLÓ

COMITÉ CIENTÍFICO

NÚRIA BARGALLÓ ALEJANDRO GONZÁLEZ
ANA RAMOS ALEX ROVIRA

PONENTES

Juan Álvarez-Linera	Hospital Rúber Internacional. Madrid
Cristina Auger	Hospital Vall d'Hebron. Barcelona
Núria Bargalló	Hospital Clínic. Barcelona
Beatriz Brea	Hospital Puerta de Hierro, Madrid
Manolo de Juan	Hospital Santa Creu i Sant Pau. Barcelona
Concha Ferreiro	Hospital Severo Ochoa, Leganés
Fernando Fortea	Hospital Gregorio Marañón, Madrid
Carlos Lorenzo	Hospital Vall d'Hebron. Barcelona
Rafael Manzanares	Hospital de la Princesa, Madrid
Juan Martínez San Millán	Hospital Ramón y Cajal, Madrid
Juan Antonio Núñez	Hospital 12 de Octubre, Madrid
Ana Ortiz de Mendivil	Hospital Madrid Norte Sanchinarro, Madrid
Salvador Pedraza	Hospital Dr. Josep Trueta. Girona
Pilar Piñeiro	Hospital Virgen del Rocío, Sevilla
Mario Prenafeta	CD-UDIAT. Parc Taulí. Sabadell
Ana Ramos	Hospital 12 de Octubre, Madrid
Manuel Ramos	Hospital Reina Sofía, Córdoba
Luis H. Ros Mendoza	Hospital Royo Villanova. Zaragoza
Alex Rovira Cañellas	Hospital Vall d'Hebron. Barcelona
Antoni Rovira	CD-UDIAT. Parc Taulí. Sabadell
Antonio Saiz	Hospital General de Asturias, Oviedo
Elena Salvador	Hospital 12 de Octubre, Madrid
Sahily Siurana	Hospital del Vall d'Hebron. Barcelona

CON LA COLABORACIÓN



HOSPITAL RUBER INTERNACIONAL

INFORMACIÓN GENERAL

FECHAS

16 y 17 de Febrero de 2012

SEDE

Teatro Auditorio de Cuenca
Paseo Huécar s/n
16001 Cuenca

ACREDITACIÓN Y RECONOCIMIENTOS

Se ha solicitado la acreditación a la Comisión de Formación Continuada del Sistema Nacional de Salud.

Requisitos:

Para obtener el diploma de asistencia, se realizará un control de asistencia y se deberá haber asistido al 80% de las charlas y haber cumplimentado el cuestionario de evaluación de las ponencias.

INSCRIPCIONES Y RESERVA HOTELERA

Máximo 150 asistentes.

Para realizar la inscripción y/o reserva de alojamiento, es necesario rellenar el boletín de Inscripción con todos los datos personales y enviarlo por fax o correo postal a la Secretaría Técnica del Curso.

La cuota de inscripción incluye:

- Asistencia a las sesiones científicas
- Documentación Oficial del Curso
- Diploma de asistencia
- Cafés Pausa
- Almuerzos de trabajo
- 8 % IVA no incluido

INTERNET

Toda la información actualizada del evento está a su disposición en la siguiente página web: www.senr.org

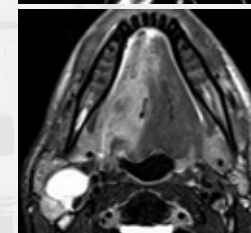
SECRETARÍA TÉCNICA

Grupo Geyseco S.L.
C. Marina 27, bajos
08005 Barcelona
Tel. 93 221 22 42
barcelona@geyseco.es

VIII CURSO NACIONAL DE NEURORRADIOLOGÍA

Radiología de Cabeza y Cuello

16 y 17 de febrero, 2012
Teatro Auditorio de Cuenca
Cuenca

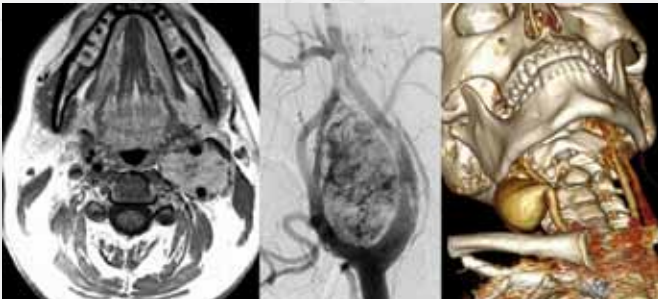


OBJETIVOS

El VIII Curso Nacional de Neurorradiología sobre Radiología de Cabeza y Cuello, va dirigido no solo a residentes y jóvenes médicos especialistas de radiodiagnóstico sino también a médicos en formación en las especialidades de Otorrinolaringología y Cirugía Máxilofacial que pretenden incrementar sus conocimientos en el diagnóstico y manejo radiológico de la patología de la base del cráneo y el cuello. El Curso no pretende cubrir todos los aspectos de la radiología de la cabeza y cuello, sino iniciar y sobre todo estimular a los asistentes en la adquisición de un adecuado conocimiento tanto anatómico como de los procesos patológicos más comunes del área otorrinolaringológica.

Los objetivos educativos del curso son:

1. *Familiarizarse con la anatomía radiológica de los distintos espacios del cuello, incluyendo sus límites, contenidos y relaciones anatómicas*
2. *Adquirir conceptos sobre los mecanismos de extensión de los procesos infecciosos y tumores que afectan la cabeza y cuello*
3. *Conocer las ventajas, inconvenientes y aplicaciones de las diferentes técnicas de diagnóstico radiológico para el estudio de la patología de cabeza y cuello*
4. *Conocer el impacto que los estudios radiológicos tienen sobre el tratamiento de las lesiones que afectan la cabeza y el cuello*
5. *Adquirir conceptos esenciales sobre el papel de la neurroradiología intervencionista en el diagnóstico y tratamiento de las lesiones vasculares y tumorales del cuello.*



PROGRAMA

JUEVES, 16 DE FEBRERO

08h30 **ENTREGA DE DOCUMENTACIÓN**

09h00 **PRESENTACIÓN DEL CURSO**

Dr. Alex Rovira
Presidente de la SENR

Drs. Juan Álvarez-Linera y Antoni Rovira
Directores de los Cursos Nacionales de la SENR

09h15 **ESPACIOS SUPRA Y INFRAHIOIDEO DEL CUELLO**

Moderadora: Ana Ramos | Hospital 12 de Octubre. Madrid

Anatomía radiológica de la faringe y cavidad oral

Ana Ortiz de Mendivil | Hospital Madrid Sanchinarro. Madrid

Patología tumoral de la faringe y cavidad oral

Sahily Sturana | Hospital del Vall d'Hebron. Barcelona

10h45 Café Pausa

Moderador: Juan Álvarez-Linera | Hospital Ruber Internacional. Madrid

Anatomía radiológica y patología de los espacios

profundos masticador y parafaríngeo

Pilar Piñeiro | Hospital Virgen del Rocío. Sevilla

Patología de las glándulas salivares

Ana Ramos | Hospital 12 de Octubre. Madrid

Anatomía radiológica y patología de la laringe y hipofaringe

Elena Salvador | Hospital 12 de Octubre. Madrid

Cadenas ganglionares cervicales.

Anatomía radiológica y clasificación, y estudio radiológico de las metástasis ganglionares cervicales

Cristina Auger | Hospital Vall d'Hebron. Barcelona

Paragangliomas de cabeza y cuello

Alex Rovira | Hospital Vall d'Hebron. Barcelona

14h00 Comida de trabajo

15h30 **MANEJO MEDICO-QUIRÚGICO Y SEGUIMIENTO DE LOS TUMORES DE CABEZA Y CUELLO (Parte I)**

Moderadora: Cristina Auger | Hospital Vall d'Hebron. Barcelona

Manejo médico-oncológico y quirúrgico de los tumores orofaríngeos y de la laringe

Juan Antonio Núñez | Hospital 12 de Octubre. Madrid

Evaluación y seguimiento por TC y RM del cuello tratado

Concha Ferreiro | Hospital Severo Ochoa. Leganés

Utilidad de la PET-TC en la estadificación y seguimiento de los tumores malignos de cabeza y cuello

Carlos Lorenzo | Hospital Vall d'Hebron. Barcelona

17h15 Café Pausa

17h30 **MANEJO MEDICO-QUIRÚGICO Y SEGUIMIENTO DE LOS TUMORES DE CABEZA Y CUELLO (Parte II)**

Moderadora: Núria Bargalló | Hospital Clínic. Barcelona

Tratamiento endovascular y percutáneo de las lesiones vasculares y tumores del cuello

Fernando Fortea | Hospital Gregorio Marañón. Madrid

Manejo radiológico del nódulo tiroideo

Mario Prenafeta | CD-UDIAT. Parc Taulí. Sabadell

VIERNES, 17 DE FEBRERO

09h00 **HUESO TEMPORAL**

Moderadora: Beatriz Brea | Hospital Puerta de Hierro. Madrid

Malformaciones congénitas del oído. Otodistrofias

Manolo de Juan | Hospital Santa Creu i Sant Pau. Barcelona

Patología inflamatoria del oído medio y mastoides. Colesteatoma

Manolo de Juan | Hospital Santa Creu i Sant Pau. Barcelona

Evaluación radiológica post-quirúrgica del oído medio y del implante coclear

Manolo de Juan | Hospital Santa Creu i Sant Pau. Barcelona

10h30 Café Pausa

11h00 **BASE DE CRÁNEO**

Moderador: Antoni Rovira | CD-UDIAT. Parc Taulí. Sabadell

Diagnóstico radiológico de la patología de la base del cráneo anterior y media

Rafael Manzanares | Hospital de la Princesa. Madrid

Diagnóstico radiológico de la patología de la base del cráneo posterior y forámen yugular

Beatriz Brea | Hospital Puerta de Hierro. Madrid

15h30 **MACIZO FACIAL Y SENOS PARANASALES**

Moderador: Manolo de Juan | Hospital Santa Creu i Sant Pau. Barcelona

Anatomía radiológica y funcional naso-sinusal

Juan Martínez San Millán | Hospital Ramón y Cajal. Madrid

Traumatismos del macizo facial

Salvador Pedraza | Hospital Josep Trueta. Girona

Patología inflamatoria y neoplásica de los senos paranasales

Manuel Ramos | Hospital Reina Sofía. Córdoba

Patología quística y tumoral de la mandíbula

Luis H. Ros Mendoza | Hospital Rojo Villanova. Zaragoza

14h00 Comida de trabajo

15h30 **Patología tumoral orbitaria**

Antonio Saiz | Hospital General de Asturias. Oviedo

16h10 **LECTURA DE CASOS. SESION INTERACTIVA**

Rovira Cañellas, Alex | Hospital Vall d'Hebron. Barcelona

17h00 **CLAUSURA DEL CURSO**